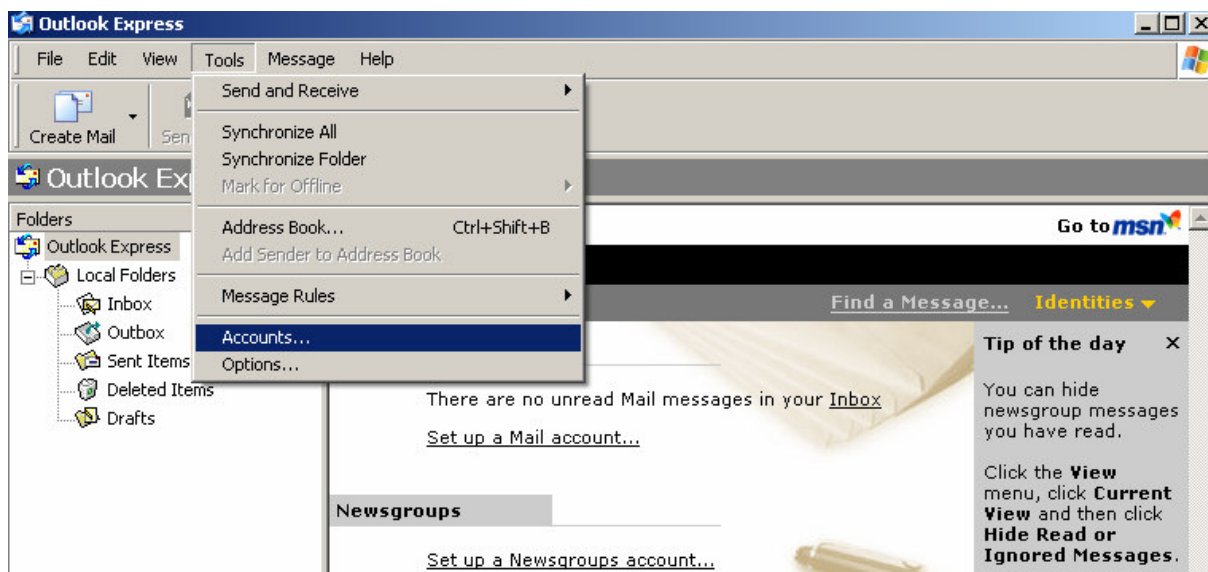
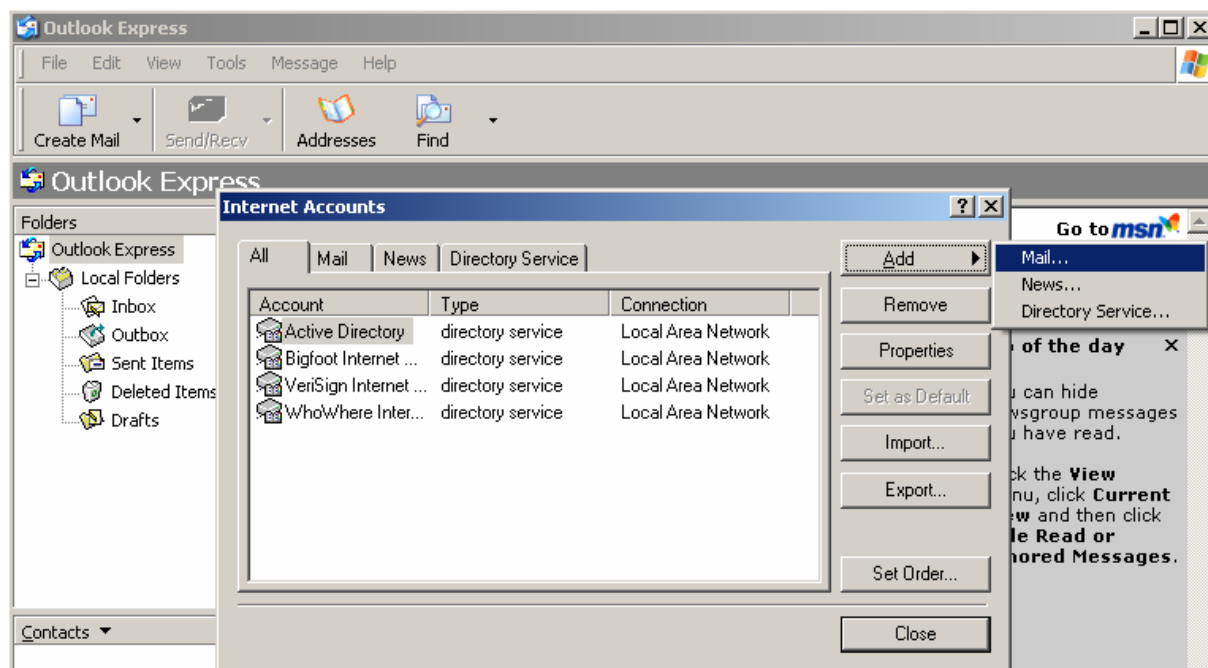


Настройка на пощенска кутия в MS Outlook Express

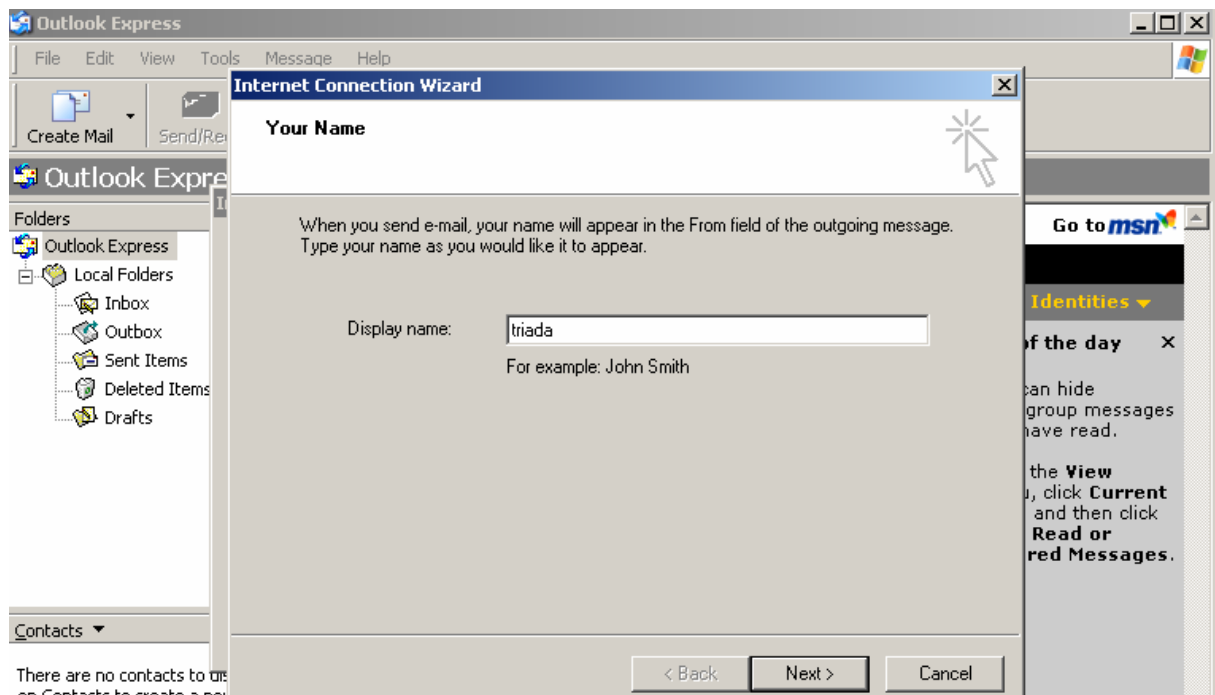
Изберете от главното меню на програмата: **Tools**→ **Accounts**



Изберете: **Add**→ **Mail**

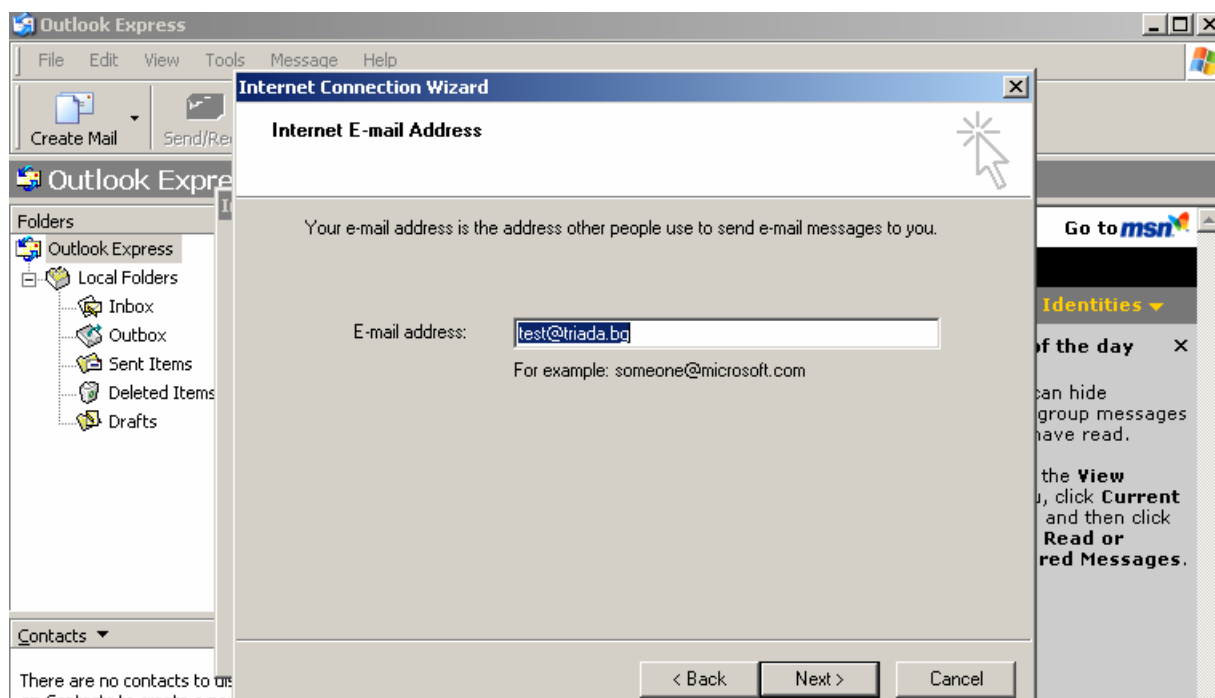


Display name: напишете Вашето име, името на компанията или друго, което ще се визуализира на получателите, когато изпращате писма



Натиснете бутона Next

E-mail address: напишете пълният e-mail адрес на пощенската кутия



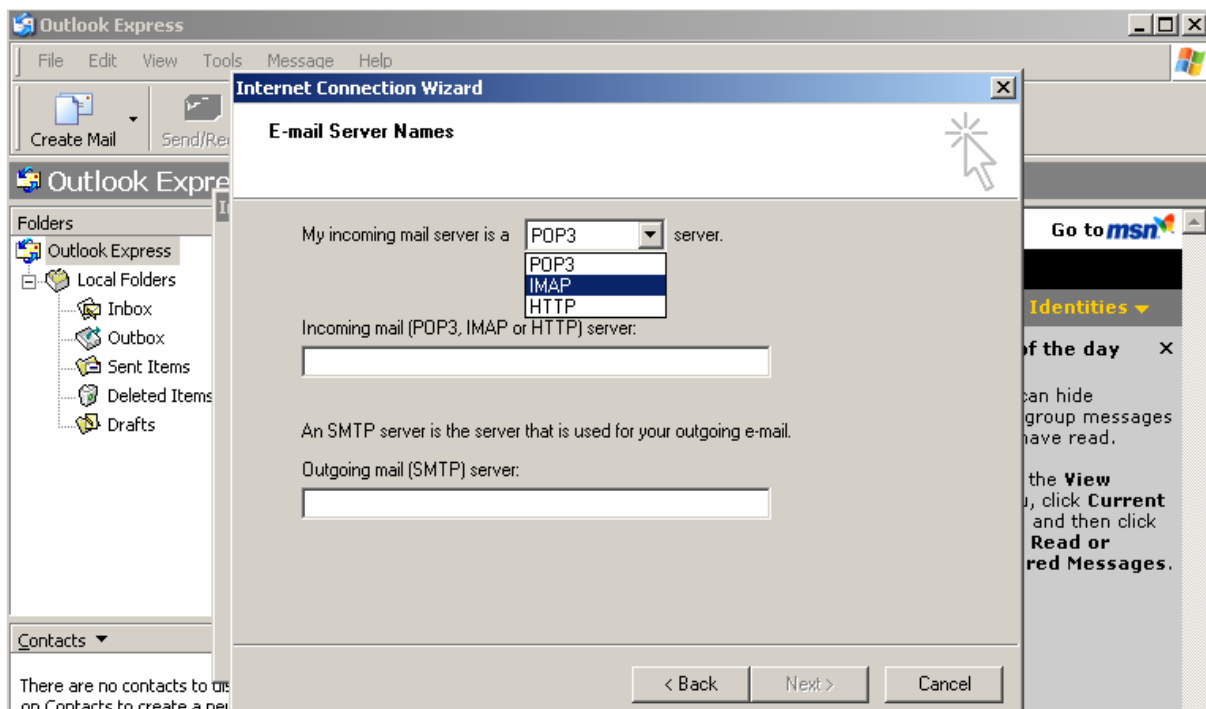
My incoming mail server is a: от падащото меню изберете Server type:

- **POP3** (използвайте в случай, че пощата Ви е лична и само Вие ще преглеждате нейното съдържание)

*При преглед/отваряне на ново писмо то се **изтегля от мейл сървъра** и се записва локално на Вашия компютър. Дори и да настроите мейл акаунта си на друг компютър, вече прегледаното писмо няма да се покаже.*

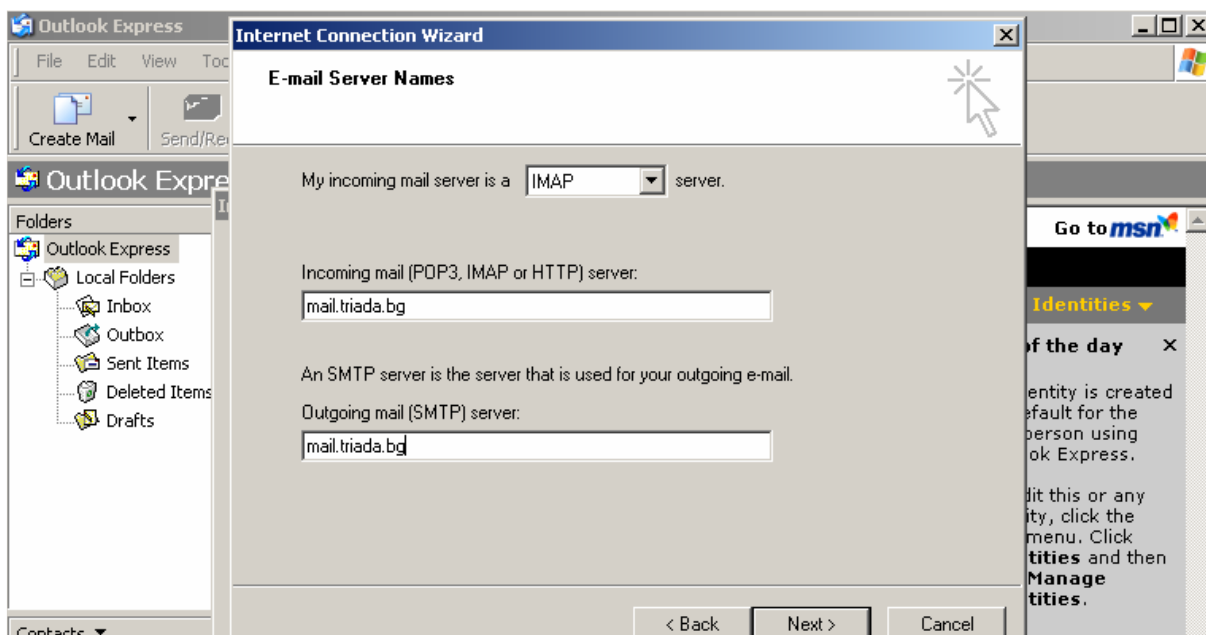
- **IMAP** (използва се, когато пощата е служебна и ще се проверява от повече от един човек/компютър)

*При преглед/отваряне на ново писмо то **не се изтегля от мейл сървъра**. Ако акаунтът е настроен на повече от един компютър- останалите потребители също ще имат достъп до него и ще могат да го отворят/разглеждат.*



Incoming mail server (POP3, IMAP or HTTP) server: mail.triada.bg

Outgoing mail server (SMTP) server: mail.triada.bg



Натиснете бутона Next

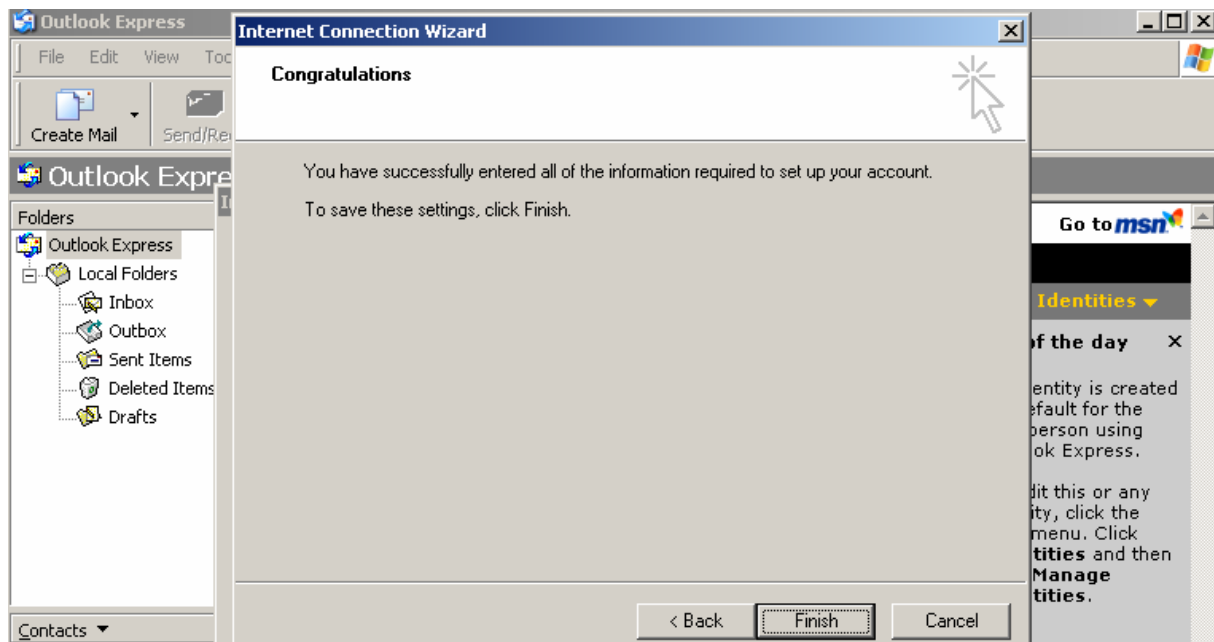
Account name: Напишете пълният e-mail адрес на пощенската кутия.

Password: Напишете паролата на пощенската кутия

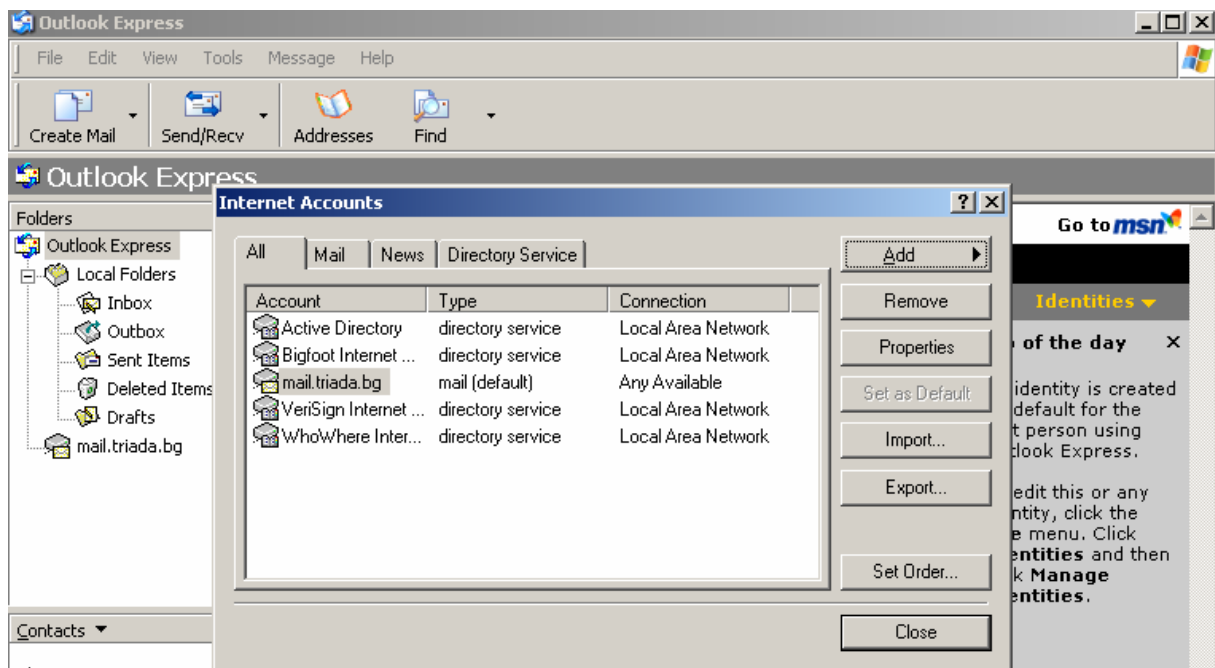
Log on using Secure Password Authentication (SPA): не маркирайте чек бокса.



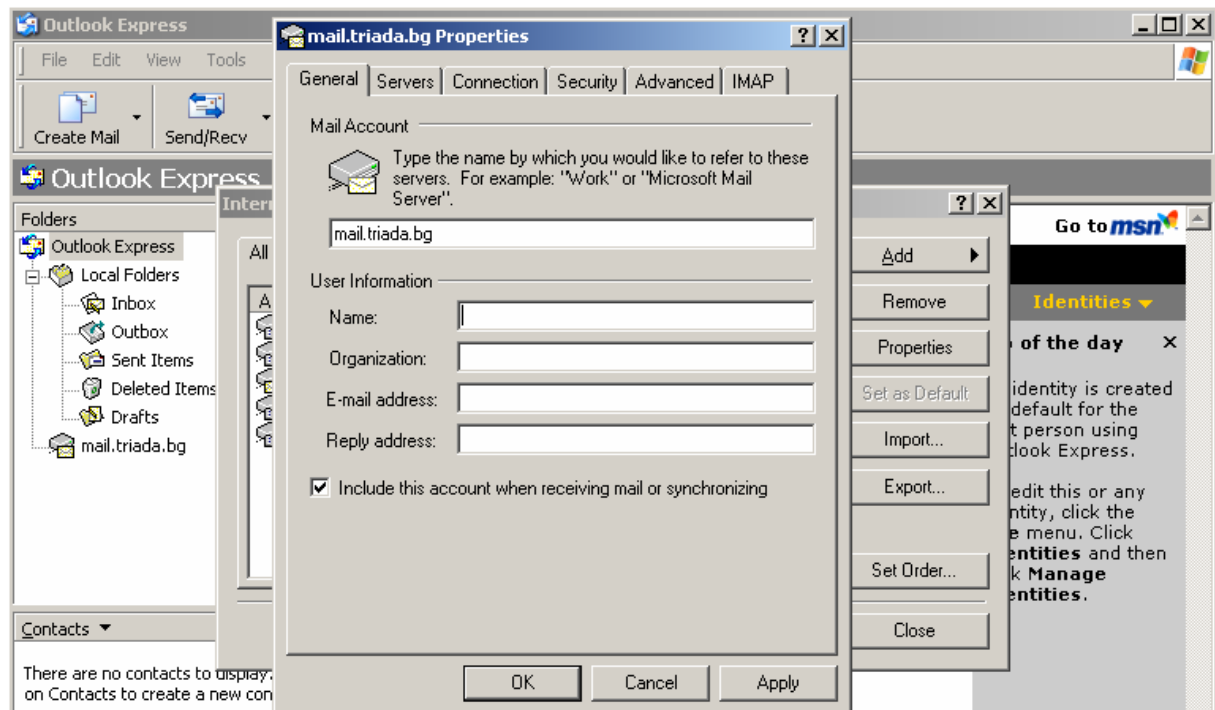
Натиснете бутона Next



Натиснете бутона Finish



Натиснете бутона Properties



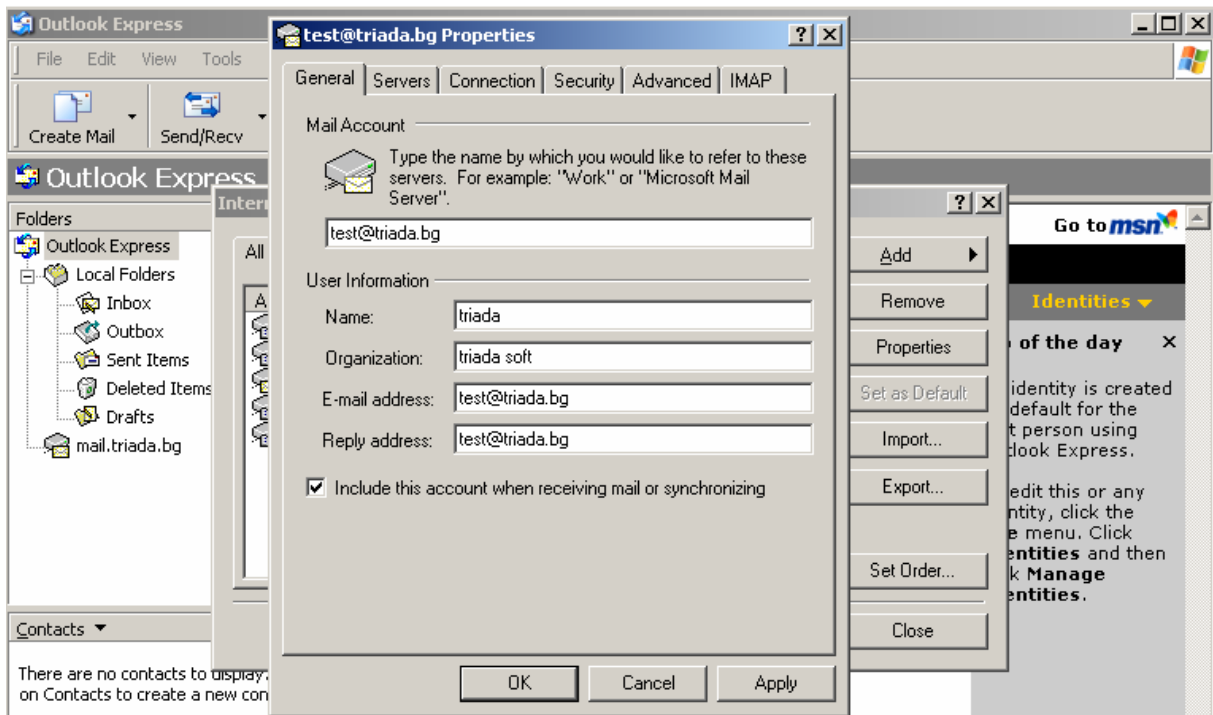
В полето, където по подразбиране се изписва „mail.triada.bg” впишете отново името си или кратко название на тази пощенска кутия (визуализира се в списъка Ви с всички налични и настроени в MS Outlook мейл акаунти)

User information:

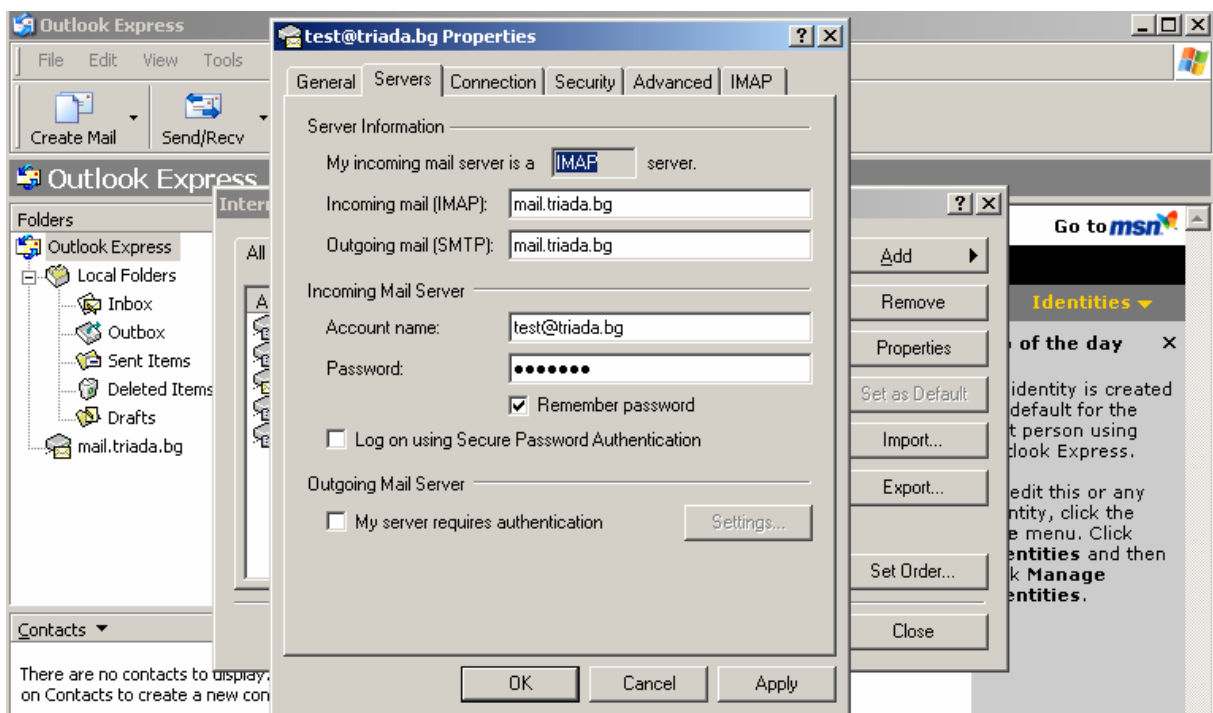
Name: въвеждате Вашето име (незадължително)

Organization: въвеждате името на компанията (незадължително)

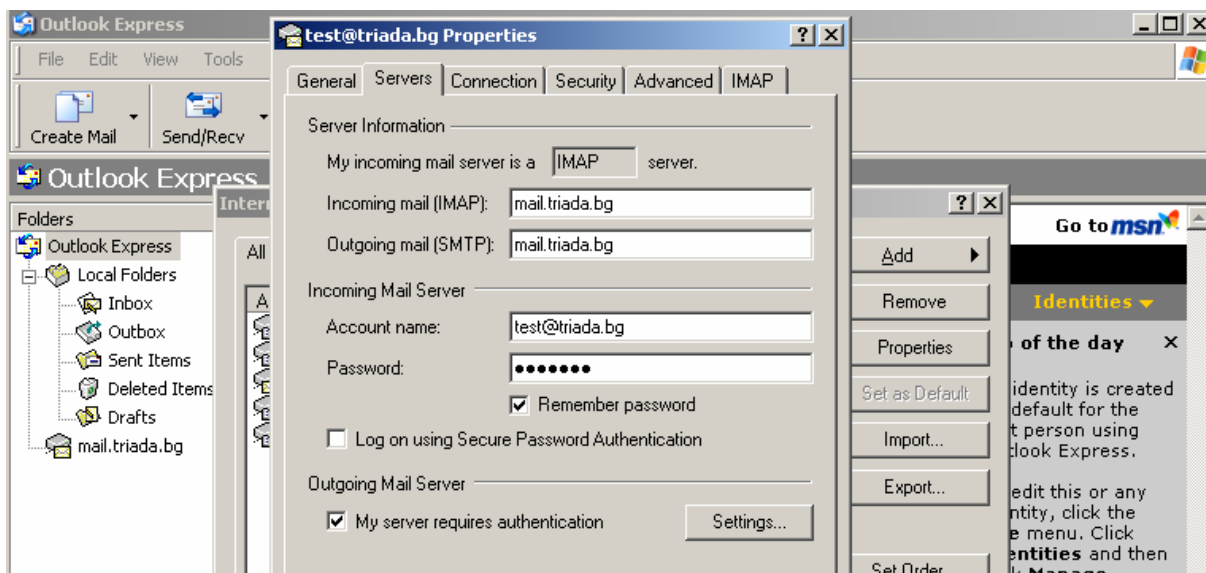
Reply address: въвеждате пълният e-mail адрес



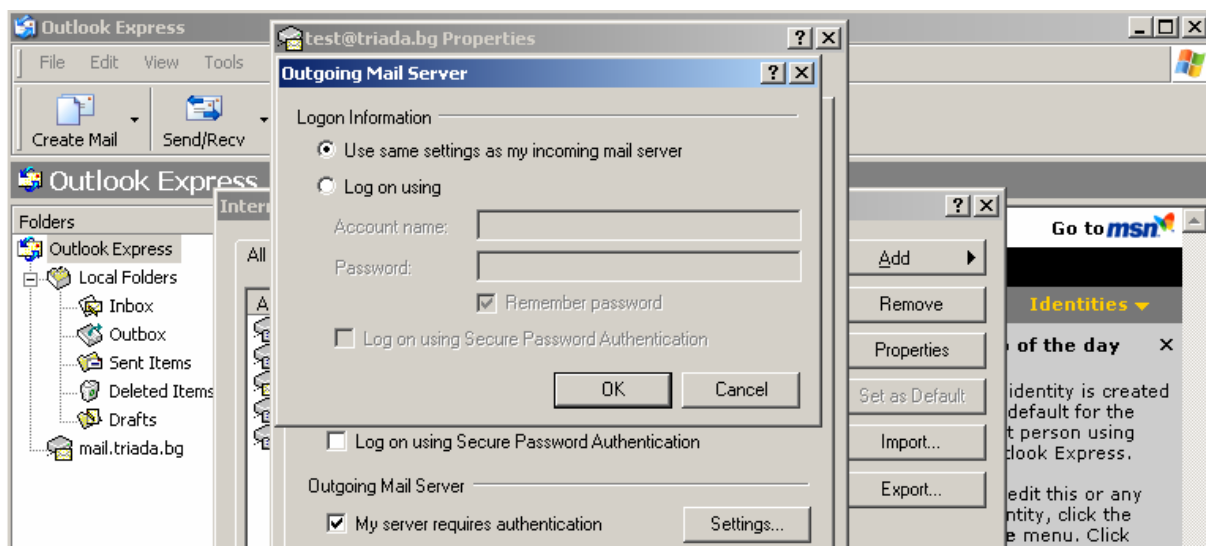
Кликнете върху опцията Servers



My server requires authentication: **маркирайте** чек бокса.

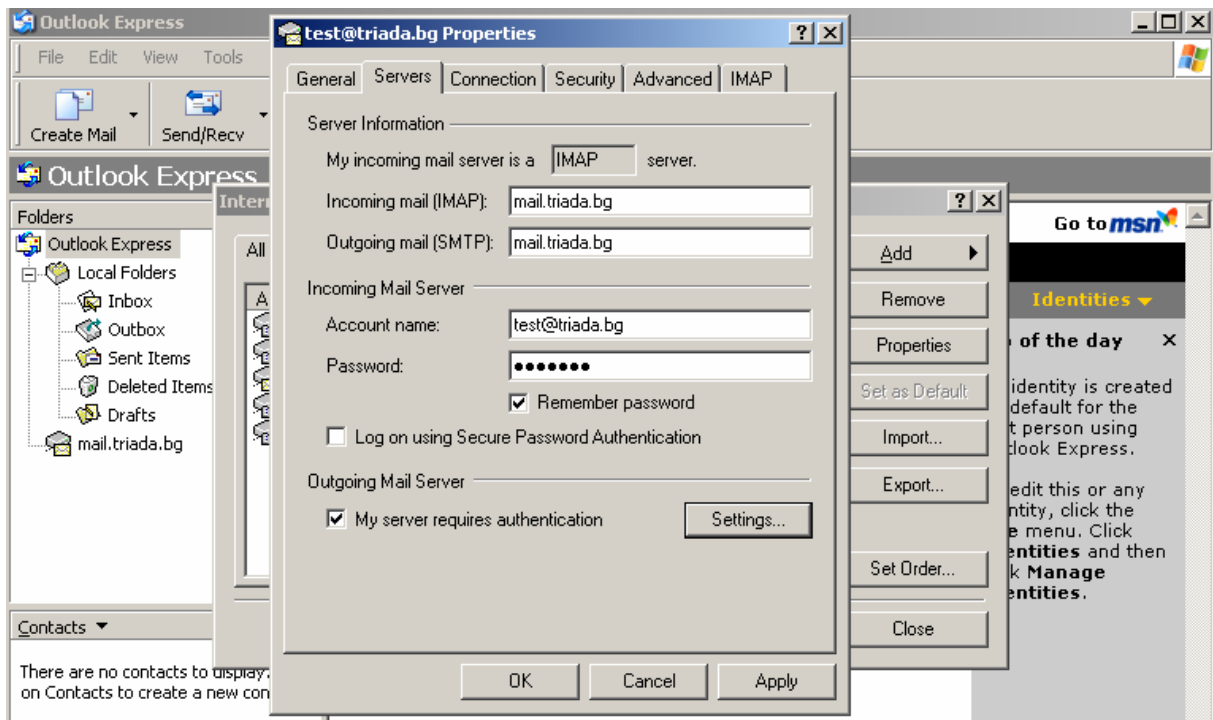


Натиснете бутона Settings

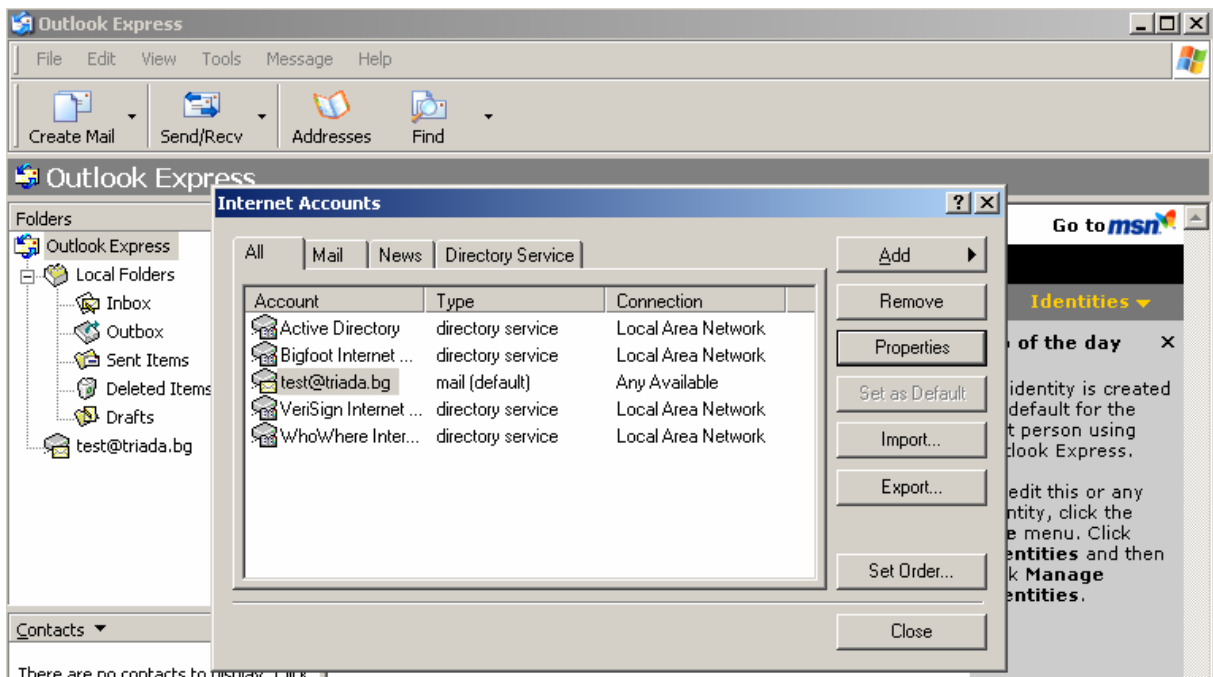


Use same settings as my incoming mail server: маркирайте радио бутона

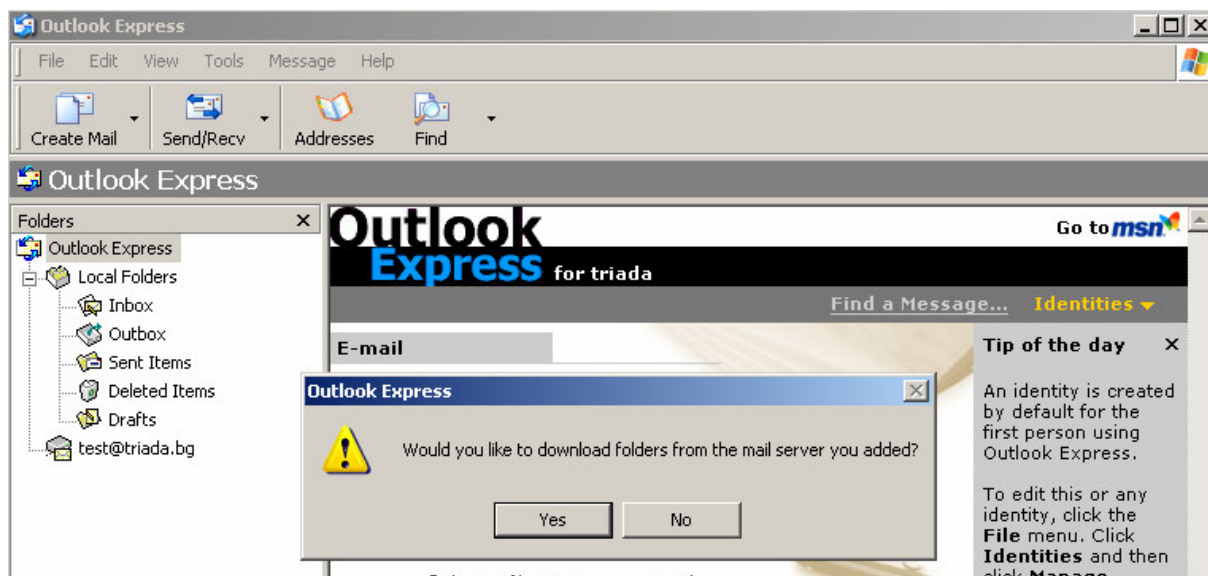
Натиснете бутона ОК- прозорецът ще се затвори



Натиснете бутона Apply и след това бутона OK



Натиснете бутона Close



Would you like to download folders from the mail server you added: **НАТИСНЕТЕ** бутона Yes

Приятна работа